

Dem Vergessen Würde geben

Demenzbetroffene Menschen begleiten

Der Tageskurs vermittelt Basiswissen für die Begleitung von Demenzbetroffenen. Das Weiterbildungsangebot richtet sich an Ehrenamtliche im Besuchsdienst und weitere Interessierte und kann wahlweise am 28. oder 29. Oktober 2022 besucht werden.

Kursinhalte

- Demenzerkrankung: Grundlegendes zu Symptomen, Diagnosestellung und Verlauf
- Basiswissen zur Kommunikation mit Demenzbetroffenen
- Selbstfürsorge und „Sorgende Gemeinschaft“ (Caring Community)



Die Referentin

Frau Susanne Altoè, lic. theol., ist Spital- und Heimseelsorgerin mit Schwerpunkt Demenz und Palliative Care. Seit 2016 ist sie wissenschaftliche Mitarbeiterin an der Zürcher Professur für Spiritual Care. Als eidg. dipl. Betriebliche Mentorin und dipl. Coach SCA begleitet sie Haupt- und Ehrenamtliche, vorwiegend im Gesundheits- und Sozialbereich.

Zielgruppe: Ehrenamtliche, die im Auftrag der Kirche im Alters- und Pflegeheim Besuchsdienst leisten und weitere Interessierte

Datum/Zeit: Freitag, 28. Oktober **oder** Samstag, 29. Oktober
jeweils 10.00-15.30 Uhr

Kursort: Saal Abraham (1. Stock), Bd. de Pérolles 38, 1700 Freiburg

Kursgrösse: mind. 8, max. 15 Personen

Kosten: 35.- pro Person (inkl. Mittagessen), am Kurstag bar zu bezahlen
(Der Betrag wird oftmals von den Pfarreien zurückerstattet.)
Geltende Covid-Schutzmassnahmen

Anmeldung: bis 15. September 2022 mittels online-Formular auf
www.kath-fr.ch/agenda

Weitere Auskünfte:

Fachstelle Bildung und Begleitung

Theres Fritsche

Boulevard de Pérolles 38

CH-1700 Freiburg

theres.fritsche@kath-fr.ch

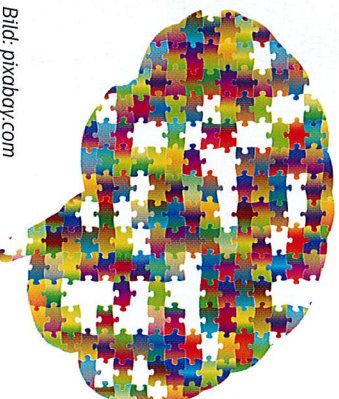


Bild: pixabay.com